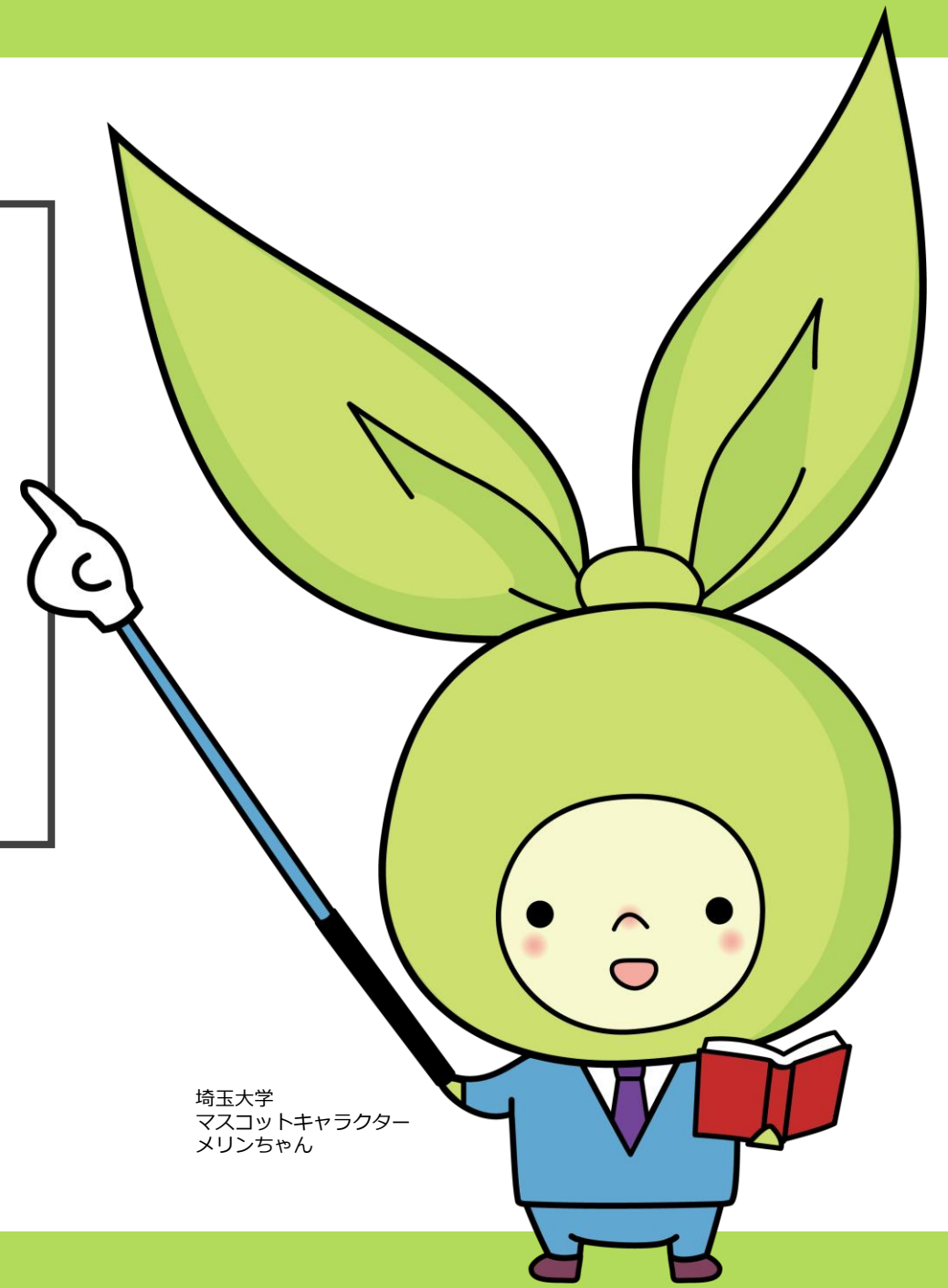




Guidance Session
for the Use of
the Comprehensive
Analysis Center
for Science,
Saitama university



埼玉大学
マスコットキャラクター
メリンちゃん



Introduction

- The Comprehensive Analysis Center for Science(CACS) is an on-campus shared facility that provides shared resources for faculty, graduate students, and undergraduate students, supporting their education and research activities.
- Users are expected to understand the principles of shared use, comply with usage regulations, and take precautions to prevent accidents or any inconvenience to others.



Overview of the Center

- **Comprehensive Analysis Center for Science (CACCS)**
 - Management and operation of shared analytical instruments
 - Commissioned chemical analyses (internal and external)
 - Training in the use of analytical instruments
 - Supply of liquid nitrogen
 - Technical support for the reagent submission system(IASO)
- **Radioisotope Research Facility**
 - Radiation safety training
 - Radiation dose monitoring
- **Animal Breeding Room**
 - Management of the Animal Breeding Room
- **Waste Disposal Services**
 - Acceptance and management of laboratory waste
 - Analysis of campus wastewater

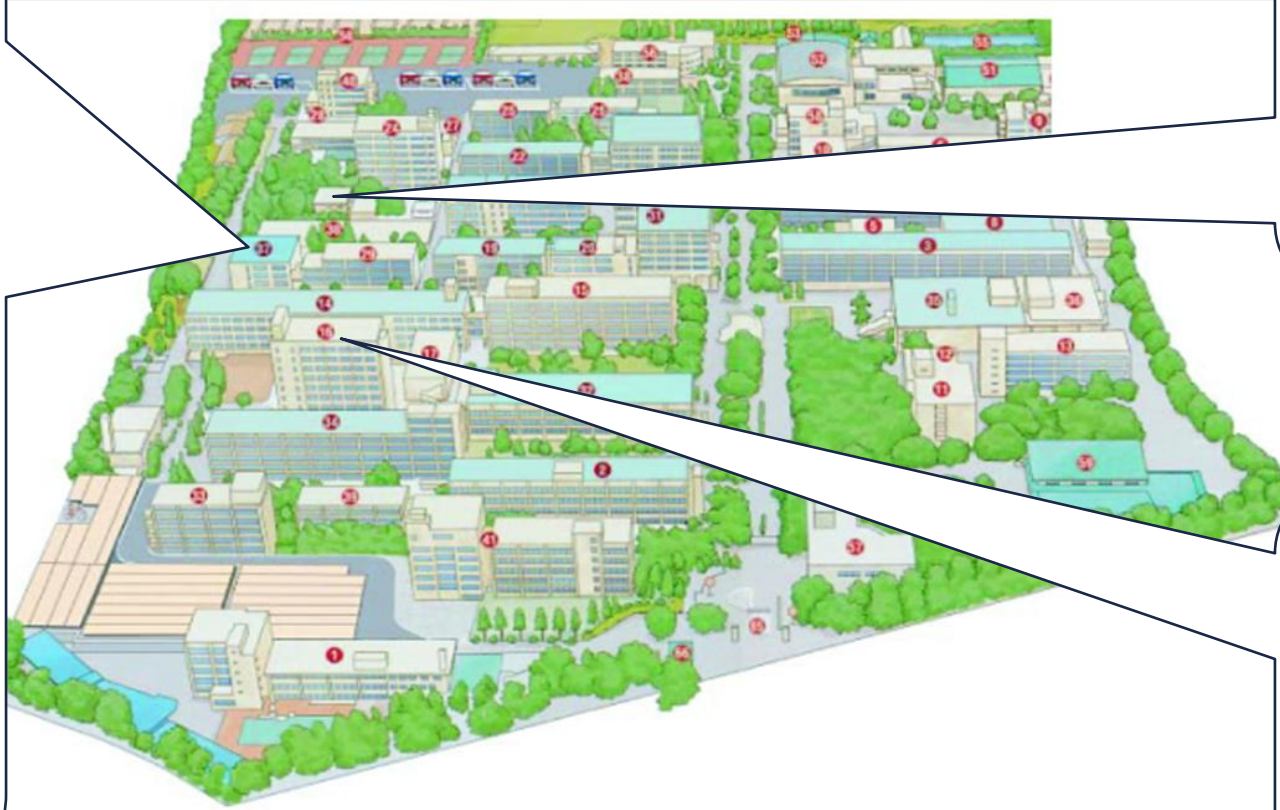


Facility Layout Map

Liquid Nitrogen Dispensing Shed



Analytical instrument room
CACS office (3,4F)



Radioisotope Research Facility



Animal Breeding Room





In case of using liquid nitrogen

Please complete the online orientation session for liquid nitrogen use.

<https://www.mlsrc.saitama-u.ac.jp/service/service4.html>





Guidelines for Using the Center

Office Hours

Weekdays 9:00–17:00

Closed Days

Saturdays, Sundays, national holidays, summer & New Year holidays

Use on Closed Days

Faculty: Allowed with prior submission of "Facility Use Request Form (Closed-day) "
Students: [Not permitted](#)

After-Hours Use (After 20:00)

Submit the "Facility Use Request Form (After-Hours)" to the office during open hours.

Prohibited in Instrument Room

Eating & drinking
Mobile phone use
Wearing earphones



Emergency Shower

Available on the 3rd floor (unisex)



Access Outside of Operating Hours

Registration

Licenses are registered to your student or staff ID based on your academic supervisor's application.

This applies only if you have obtained a license for the analytical instruments and require after-hours access.



1st Floor Entrance of the Center

Entry

Hold your student or staff ID near the card reader and confirm the door is unlocked before entering.

Exit

Turn the thumb-turn lock and confirm it is unlocked before exiting. (Student or staff ID is not required for exit.)



3rd Floor
Emergency Staircase Entrance
of the Center



Registration and Usage Fees

Registration Fee (for use of facilities and instruments)

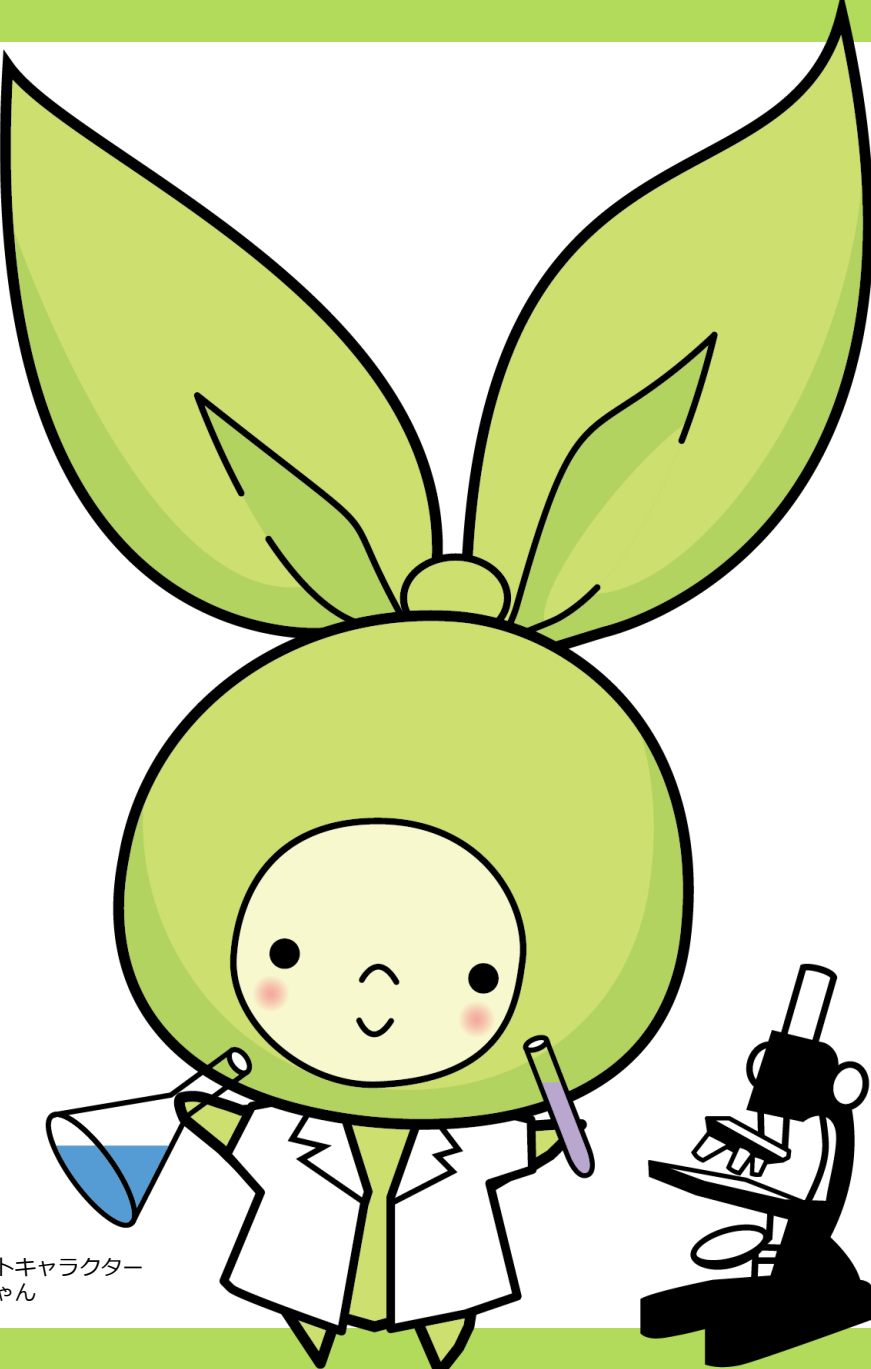
-Analytical instrument	Professors, Associate Professors, Lecturers, Joint Researchers (Private Sector) 15,000 yen Assistant Professors, Joint Researchers (Others) 10,000 yen
-Radioisotope Research Facility	Faculty members only 20,000 yen
-Animal Breeding Room	Faculty members only 10,000 yen

Usage Fees (Based on the usage time of the instruments)

ICP	20 yen per 5 minutes
NMR, MS, XPS, SEM, TEM DSC, TG-MS	10 yen per 5 minutes
Others	5 yen per 5 minutes
Joint Researchers (Private Sector)	All equipment: 50 yen per 5 minutes



How to Use Analytical Instruments



埼玉大学
マスコットキャラクター
メリンちゃん



Instrument Usage Policy

Users are responsible for operating analytical instruments themselves.

→ [License acquisition is required.](#)

Due to the specialized nature of the instruments, usage restrictions vary by instrument. Please refer to the website for details on each instrument.

Examples of eligibility restrictions:

- Faculty members only
- Doctoral students (Ph.D. program) and above
- Master's students and above
- Undergraduate students and above

How to Obtain a License

To obtain a license, you must complete this guidance and instrument-specific training

For users without a reservation system ID

Required Document;
[Instrument Training Application Form\(装置講習申込書\)](#)
submitted by your academic supervisor

Instrument training

Submit the following two documents:
[-instrument User Certification Request Form \(測定者認定申請書\)](#)
[-Reservation System Access Request Form \(予約システム使用申請書\)](#)

Check that the instrument can be reserved in the system after receiving the returned Reservation System Access Request Form.

For Users with a reservation system ID

Required Document;
[Instrument Training Application Form\(装置講習申込書\)](#)
submitted by your academic supervisor

Instrument training

Submit the following a document:
[instrument User Certification Request Form \(測定者認定申請書\)](#)

Check that the instrument can be reserved in the system



Precautions When Applying for Training

- Please apply only after you plan to use the instrument regularly. If you need to use it only once, we recommend requesting analysis from the Center instead.
Once you have obtained the license, please make sure to use the analytical instruments on a regular basis.
- If you do not use the instrument regularly after obtaining a license, the license may be revoked.
- To regain a revoked license, you must take a paid retraining session.
- If you haven't used the instrument in a while and feel unsure, please consult the Center first.

License Renewal Based on Usage Record

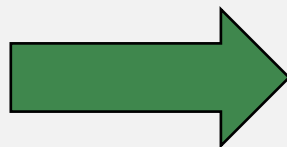
《Example: Scanning Electron Microscope》

Initial License



SU1510

Use (at least)
5 times



SU1510 + EDX



S-3400N



S-4800

Use S-3400N
5 times



S-3400N + EDX
(SU1510 + EDX
license holders only)

Faculty only



Regulus-8220





Download Application Forms

埼玉大学 研究機構
科学分析支援センター
Saitama University
埼玉大学
Comprehensive Analysis Center for Science, Saitama University

HOME English
設備予約システム
ISO R7

組織概要 サービス 機器分析 アイソトープ 動物飼育室 遺伝子組換 **申請書・規則**

きますす
装置講習受付中
設備



Download Application Forms


 埼玉大学 研究機構
科学分析支援センター
 Comprehensive Analysis Center for Science, Saitama University

[HOME](#) [English](#)
[設備予約システム](#)


[組織概要](#) [サービス](#) [機器分析](#) [アイソトープ](#) [動物飼育室](#) [遺伝子組換](#) [申請書・規則](#)

[申請書・規則・マニュアル等](#)

サービス

申請書名	形式	用途
薬品管理システム IASO	 (JA)	4枚/P 印刷用
	 (EN)	
利用ガイダンス資料	 (JA)	1枚/P タブレット用
	 (EN)	
実験廃液搬出方法 会資料	 (JA)	4枚/P 印刷用 (学内限定)
	 (JA)	
システム 説明会資料	 (JA)	4枚/P 印刷用 (学内限定)
	 (JA)	
高圧ガスボンベ登録説明	 (JA)	1枚/P タブレット用 (学内限定)

サービス
 アイソトープ実験
 動物飼育室
 規則等

機器分析



Download Application Forms

機器分析	申請書名	形式	用途
	予約システム 利用申請書	 	予約システムの利用時、及び更新時に提出する申請書
	予約システム 使い方資料		予約システムの利用方法資料
	入退室管理システム 申請書		分析支援センターに平日夜間、土日（教職員のみ）に入室を希望する場合 アイソトープ実験施設を利用する場合 動物飼育室を利用する場合
	装置講習申込書	 	利用したい装置の講習を希望する際に提出する申請書
	測定者認定申請書 (教職員用)	 	受けたい装置を使用する際に提出する申請書
	測定者認定申請書 (学部・大学院生用)	 	講習を受けた装置を使用する際に提出する申請書
	AV400Cryo 及びAV500Tの 修士測定認定申請書	 	講習を受けた装置を使用する際に提出する申請書 AV400CryoおよびAV500T専用 教員あたり修士2名まで



Other Precautions



埼玉大学
マスコットキャラクター
メリンちゃん



In the Event of Fire or Earthquake

In Case of Fire

- Ensure Your Personal Safety
Alert Others of the Fire



only after ensuring a safe exit
to the outside

- Initial Firefighting Measures
Activate the fire alarm in the hallway
Notify: Center Office → Supervising
Professor → Security Office (in that order)
Do not attempt firefighting if you are alone



Evacuation

Evacuate to the area in front of the Center's main entrance



In the Event of Fire or Earthquake

In the event of an earthquake

● Right After the Earthquake

Do not run outside.

Stay away from chemicals and hazardous materials.

Move away from glass, windows, and unstable furniture.

Take cover under a sturdy desk or protect your head with clothing or a helmet.

If safe and near a door, open it to secure an exit.



● After the Shaking Stops

Watch out for aftershocks.

Check for injuries around you.

Ensure a clear evacuation route.

In Case of NMR Malfunction

Fire or Earthquake

Immediately move away from
the NMR and ensure your safety

If white smoke appears from the NMR,
the oxygen monitor alarm will sound

Open the doors to ventilate the area

Alert those nearby about the emergency and evacuate



If firefighting is necessary, use a non-magnetic extinguisher designed for electrical equipment.



General Precautions



- Check the following in advance to ensure quick evacuation in case of an accident:
 - Evacuation routes
 - Locations of fire extinguishers, alarms, and emergency equipment
 - Emergency contact numbers

Office hours

Emergency in the Center

-CACS administrative office(734205)or(048-858-3670)

-[Your supervisor](#)

Emergency in the Radioisotope Research Facility

-CACS administrative office(734205)or(048-858-3670)

-RI technical staff(796343)

-RI administrative office(734001)

-RI technical specialist(796326)

Animal Breeding Room -administrative office(734205)

-CACS administrative office(734205)or(048-858-3670)

After-Hours

-[Your supervisor](#)

-Security office(712401) or
(048-858-3006)

-RI technical staff(796343)

-RI technical
specialist(796326)



Precautions Around the NMR Area

- Do not bring metal items (e.g., clips, tools) or magnetic items (e.g., credit cards) near the instrument.
- No entry for individuals with pacemakers or metal implants.





Precautions When Using High-Pressure Gas, Toxic, or Hazardous Materials

Proper Handling of Compressed Gases

- ❑ Nitrogen, helium, oxygen, and argon are supplied via central piping from gas storage on the 1st floor
- ❑ To bring your own gas tanks, submit a Special Usage Application Form in advance
- ❑ Secure high-pressure tanks to prevent tipping
- ❑ Always check valves are fully closed before moving tanks
- ❑ Secure high-pressure tanks to prevent tipping

Proper Handling of Hazardous Substances

- ❑ Submit Special Usage Application Form in Advance When Using:
 - Flammable substances
 - Explosive substances
 - Toxic or highly hazardous chemicals
 - Volatile, malodorous substances
 - Irritant substances, etc.
- ❑ Know safety procedures including:
 - Fire suppression for flammable substances
 - Neutralization and decontamination for toxic substances
 - Ventilation and fume control for volatile or irritating substances



Precautions for Equipment Use

- ❑ Measurements must be conducted under the responsibility of your academic supervisor.
 - ❑ Reserve instruments via the reservation system before use.
Do not overbook.
Cancel unused time in the system.
 - ❑ Sharing reservation IDs or time with others is strictly prohibited.
 - ❑ Follow the instrument manual and exercise great care during measurements.
 - ❑ Record your measurement in the logbook after use.
 - ❑ Keep the area around the instrument clean and organized at all times.
 - ❑ If a problem occurs, report it immediately to the Center, the maintenance staff, or your supervisor.
- ❑ Users are responsible for preparing their own consumables (e.g., chemicals, vials). The Center can advise where to purchase them.
After use, properly dispose of or take back all reagents, consumables, and attachments.
 - ❑ Do not approach instruments or rooms that generate X-rays or magnetic fields.
 - ❑ For hazardous measurements, always work in pairs.
 - ❑ When conducting unattended measurements, clearly indicate this on the instrument.
 - ❑ No eating, drinking, use of music players, or mobile phone operation in the facility.
 - ❑ If equipment is damaged due to incorrect use, your lab will be charged for repair costs.



Partnership Between Four Regional Universities

Instruments at Ibaraki, Utsunomiya, Gunma, and Saitama Universities is available for shared use.

To apply, please submit an application form to the Comprehensive Analysis Center for Science.

For details, contact the Comprehensive Analysis Center for Science.

<https://www.mlsrc.saitama-u.ac.jp/renkei/renkei.html>





Saitama Industrial Technology Center

Instruments at the Saitama Industrial Technology Center is available.
Testing services can also be requested.

Please contact the Center for Scientific Analysis Support for more information.

Saitama Industrial Technology Center HP

<https://www.pref.saitama.lg.jp/saitec/index.html>

The screenshot shows the homepage of the Saitama Industrial Technology Center (SAITEC). The header includes the SAITEC logo, the text '埼玉県 Saitama Industrial Technology Center 産業技術総合センター', and navigation links for '彩の国 埼玉県 Saitama Prefecture', '文字サイズ・色合い変更', and '音声読み上げ'. The main content area features a blue banner with the text 'SAITECは、埼玉県が運営する機関です。皆様の技術的課題の解決をお手伝いします。' and a search bar. Below the banner is a navigation menu with links for 'トップページ', '依頼試験', '機器利用', '研究開発', 'その他支援', 'セミナー', and '施設利用'. The main content area is divided into three sections: '動画を再生! 事例紹介' (Video playback! Case introduction), 'メディア掲載情報' (Media publication information) with sub-links for 'テレビ', 'ラジオ', and '動画サイト', and 'NEW' (New) with a '掲載内容' (Publication content) link. A 'STOP' button is visible at the bottom of the page.



Inter-University Network for Common Utilization of Research Equipment

Enables shared use of research instruments across universities nationwide.

Advance registration is required for use.

contact the Comprehensive Analysis Center for Science if interested.

Visit the official website

<https://chem-eqnet.ims.ac.jp/>





Request for Acknowledgment Statement

Please include an acknowledgment when publishing results from research using the Center's instruments, facilities, or services (e.g., in papers, conferences, or press releases).

The official Acknowledgment Statement is available on our website.

<https://www.mlsrc.saitama-u.ac.jp/service/service7.html>





How to Use the Reservation System



埼玉大学
マスコットキャラクター
メリンちゃん



Reservation Procedure

埼玉大学 研究機構
科学分析支援センター
Saitama University
Comprehensive Analysis Center for Science, Saitama University

HOME English
設備予約システム
I/ISO R7

組織概要 サービス 機器分析 アイソトープ 動物飼育室 遺伝子組換 申請書・規則

センター利用ガイダンス
申込 4/1~5/13
受講開始日 4/11~5/31

Microsoft Forms
による受講申込み

四大学連携
大学連携研究設備ネットワーク

お知らせ&イベント

- 2022.03.10 科学分析支援センター利用ガイダンス(オンライン講習)について NEW
- 2022.03.09 設備予約システム メールアドレス登録のお願い NEW
- 2022.02.07 メンテナンス等に伴う各種装置の使用制限について NEW
- 2022.02.03 動物実験教育訓練について NEW

2021年度のお知らせ&イベントはこちら



Reservation Procedure

Desktop Version

国立大学法人埼玉大学
科学分析支援センター
設備予約システム

埼玉大学 設備予約システム ログイン画面

ログインIDおよびパスワードを入力して、ログインボタンをクリックしてください。

ログインID	<input type="text"/>
パスワード	<input type="password"/>

ログイン

国立大学法人 埼玉大学
埼玉大学 研究機構 科学分析支援センター
Copyright © Comprehensive Analysis Center for Science, Saitama University. All Rights Reserved.

Mobile Version

国立大学法人埼玉大学
科学分析支援センター
設備予約システム

埼玉大学 設備予約システム ログイン画面

ログインIDおよびパスワードを入力して、ログインボタンをクリックしてください。

ログインID	<input type="text"/>
パスワード	<input type="password"/>

ログイン

国立大学法人 埼玉大学
埼玉大学 研究機構 科学分析支援センター
Copyright © Comprehensive Analysis Center for Science, Saitama University. All Rights Reserved.



Reservation Procedure

Desktop Version

埼玉大学
設備予約システム

5 埼玉 太郎 様

トップページ

埼玉大学 設備予約システム

ご利用方法について

設備予約サイトへようこそ。
設備の予約、ユーザー情報の確認などは、画面右上の  からご利用ください。
詳しい説明はヘルプページにまとめてありますので、こちらをご覧ください。

センターからのお知らせ

設備予約システムのリニューアルについて 2021年3月22日

この度、設備予約システムをリニューアルいたしました。
使い方で不明な点がある場合には、各ページのヘルプを参照いただくか、科学分析支援センターHPより簡易操作手順をDLして参照してください。

科学分析支援センター 装置利用者 各位 (190225) 2021年3月21日

突然で申し訳ございませんが、メンテナンスのため、以下の予定で設備予約システムを停止いたします。
ご迷惑をおかけして申し訳ございませんが、ご理解とご協力をお願いいたします。
・2/25(月) 13:00~17:00

↑

国立大学法人 埼玉大学 

Mobile Version


埼玉大学
設備予約システム

5 埼玉 太郎 様

トップページ

埼玉大学 設備予約システム

ご利用方法について

設備予約サイトへようこそ。
設備の予約、ユーザー情報の確認などは、画面右上の  からご利用ください。
詳しい説明はヘルプページにまとめてありますので、こちらをご覧ください。

センターからのお知らせ

設備予約システムのリニューアルについて 2021年3月22日

この度、設備予約システムをリニューアルいたしました。
使い方で不明な点がある場合には、各ページのヘルプを参照いただくか、科学分析支援センターHPより簡易操作手順をDLして参照してください。

科学分析支援センター 装置利用者 各位 (190225) 2021年3月21日

↑



Reservation Procedure

Desktop Version

埼玉大学
設備予約システム
5 埼玉 太郎 様
トップページ
埼玉大学 設備予約システム
 ご利用方法について
 設備予約サイトへようこそ。
 設備の予約、ユーザー情報の確認などは、画面右上の ☰ からご利用ください。
 詳しい説明はヘルプページにまとめてありますので、こちらをご覧ください。
 センターからのお知らせ
設備予約システムのリニューアルについて
 2021年3月22日
 この度、設備予約システムをリニューアルいたしました。
 使い方で不明な点がある場合には、各ページのヘルプを参照いただくか、科学分析支援センターHPより簡易操作手順をDLして参照してください。
科学分析支援センター 装置利用者 各位 (190225)
 2021年3月21日
 突然で申し訳ございませんが、メンテナンスのため、以下の予定で設備予約システムを停止いたします。
 ご迷惑をおかけして申し訳ございませんが、ご理解とご協力をお願いいたします。
 ・2/25(月) 13:00~17:00
 国立大学法人 埼玉大学

Mobile Version

埼玉大学
設備予約システム
トップページ
埼玉大
 ご利用方法
 設備予約サイ
 設備の予約、ユーザー情報の確認などは、画面右上の ☰ からご利用ください。
 詳しい説明はヘルプページにまとめてありますので、こちらをご覧ください。
 センターからのお知らせ
設備予約システムのリニューアルについて
 2021年3月22日
 この度、設備予約システムをリニューアルいたしました。
 使い方で不明な点がある場合には、各ページのヘルプを参照いただくか、科学分析支援センターHPより簡易操作手順をDLして参照してください。
科学分析支援センター 装置利用者 各位 (190225)
 2021年3月21日



Reservation Procedure

Desktop Version

埼玉大学 設備予約システム

5 埼玉 太郎 様

トップページ > 設備一覧

設備一覧

3月26日の予約状況

当アカウントで予約可能な設備を表示しています。
予約する設備名を選択して下さい。
スマートフォン閲覧時は、予約時間表を左右スライドすることができます。

■ ご自身の予約 ■ 他者の予約 ■ 予約禁止 ■ 休館日・停止 ■ 利用時間外

▲ お知らせあり

核磁気共鳴装置 (AV500) NMR 500MHz (AVANCE500)

時	0	1	2	3	4	5	6	7	8	9	10	11	12	13	14	15	16	17	18	19	20	21	22	23
状況											■			■	■	■								

卓上型粉末X線回折装置 (水平型) XRD (D2 PHASER)

時	0	1	2	3	4	5	6	7	8	9	10	11	12	13	14	15	16	17	18	19	20	21	22	23
状況																								

汎用走査型分析電子顕微鏡 SEM (SU1510)

時	0	1	2	3	4	5	6	7	8	9	10	11	12	13	14	15	16	17	18	19	20	21	22	23
状況																								

Mobile Version

埼玉大学 設備予約システム

5 埼玉 太郎 様

トップページ > 設備一覧

設備一覧

3月26日の予約状況

当アカウントで予約可能な設備を表示しています。
予約する設備名を選択して下さい。
スマートフォン閲覧時は、予約時間表を左右スライドすることができます。

■ ご自身の予約 ■ 他者の予約

■ 予約禁止 ■ 休館日・停止

■ 利用時間外 ▲ お知らせあり

核磁気共鳴装置 (AV500) NMR 500MHz (AVANCE500)

時	0	1	2	3	4	5
状況						

卓上型粉末X線回折装置 (水平型) XRD (D2 PHASER)

時	0	1	2	3	4	5
状況						



Reservation Procedure

Desktop Version

Mobile Version

埼玉大学 設備予約システム

5埼玉 太郎様

トップページ > 設備一覧 > 核磁気共鳴装置 (AV500)

核磁気共鳴装置 (AV500)

■ ご自身の予約 ■ 他者の予約 ■ 予約禁止 ■ 休館日・停止 ■ 利用時間外

予約はこちらから

時	0	1	2	3	4	5	6	7	8	9	10	11	12	13	14	15	16	17	18	19	20	21	22	23	
3月26日(金)																									
3月27日(土)																									
3月28日(日)																									
3月29日(月)																									
3月30日(火)																									
3月31日(水)																									
4月1日(木)																									
4月2日(金)																									
4月3日(土)																									
4月4日(日)																									
4月5日(月)																									
4月6日(火)																									
4月7日(水)																									
4月8日(木)																									

連絡事項 件名

連絡事項 本文

埼玉大学 設備予約システム

5埼玉 太郎様

トップページ > 設備一覧 > 核磁気共鳴装置 (AV500)

核磁気共鳴装置 (AV500)

■ ご自身の予約 ■ 他者の予約 ■ 予約禁止 ■ 休館日・停止 ■ 利用時間外

予約はこちらから

3月26日(金)																									
3月27日(土)																									
3月28日(日)																									
3月29日(月)																									
3月30日(火)																									
3月31日(水)																									
4月1日(木)																									
4月2日(金)																									
4月3日(土)																									
4月4日(日)																									
4月5日(月)																									

連絡事項 件名

連絡事項 本文



Reservation Procedure

Desktop Version

埼玉大学 設備予約システム 5 埼玉 太郎 様

[トップページ](#) > [設備一覧](#) > [核磁気共鳴装置 \(AV500\)](#)

核磁気共鳴装置 (AV500)

■ ご自身の予約
 ■ 他者の予約
 ■ 予約禁止
 ■ 休館日・停止
 ■ 利用時間外

予約はこちらから

時	0	1	2	3	4	5	6	7	8	9	10	11	12	13	14	15	16	17	18	19	20	21	22	23
3月26日(金)																								
3月27日(土)																								
3月28日(日)																								
3月29日(月)																								
3月30日(火)																								
3月31日(水)																								
4月1日(木)																								
4月2日(金)																								
4月3日(土)																								
4月4日(日)																								
4月5日(月)																								
4月6日(火)																								
4月7日(水)																								
4月8日(木)																								

Mobile Version

埼玉大学 設備予約システム 5 埼玉 太郎 様

[トップページ](#) > [設備一覧](#) > [核磁気共鳴装置 \(AV500\)](#)

核磁気共鳴装置 (AV500)

■ ご自身の予約
 ■ 他者の予約
 ■ 予約禁止
 ■ 休館日・停止
 ■ 利用時間外

予約はこちらから

時	0	1	2	3	4	5
3月26日(金)						
3月27日(土)						
3月28日(日)						
3月29日(月)						
3月30日(火)						
3月31日(水)						
4月1日(木)						
4月2日(金)						
4月3日(土)						
4月4日(日)						
4月5日(月)						



Reservation Procedure

Desktop Version

予約

予約したい日時を入力し『予約』ボタンをクリックしてください。

利用時間: 2021年3月26日 00:00 ~ 2021年3月26日 24:00

備考

予約

現在の予約状況

予約を削除したい場合は、ご自身の予約行の右側『予約削除』ボタンからお願いします。
予約時間内に利用終了した場合も『予約削除』ボタンをクリックして予約削除をしてください。現時刻以降の予約を削除します。

予約日時	予約者氏名	備考	予約削除
2021年3月26日 13時00分～ 2021年3月26日 14時30分	与野 花子 理工学研究科 浦和研究室 種別：自身の予約		
2021年3月26日 15時00分～ 2021年3月26日 15時20分	埼玉 太郎 学部 学科 研究室 種別：自身の予約		予約削除

Mobile Version

予約

予約したい日時を入力し『予約』ボタンをクリックしてください。

利用時間: 2021年3月26日 00:00 ~ 2021年3月26日 24:00

備考

予約

現在の予約状況

予約を削除したい場合は、ご自身の予約行の右側『予約削除』ボタンからお願いします。



Reservation Procedure

Desktop Version

備考

予約

現在の予約状況

予約を削除したい場合は、ご自身の予約行の右側『予約削除』ボタンからお願いします。

予約時間内に利用終了した場合も『予約削除』ボタンをクリックして予約削除をしてください。現時刻以降の予約を削除します。

予約日時	予約者氏名	備考	予約削除
2021年3月26日 13時00分～ 2021年3月26日 14時30分	与野 花子 理工学研究所 浦和研究室 種別：自身の予約		
2021年3月26日 15時00分～ 2021年3月26日 15時20分	埼玉 太郎 学部 学科 研究室 種別：自身の予約		予約削除

| 設備一覧へ戻る |

国立大学法人 埼玉大学
埼玉大学 研究機構 科学分析支援センター
Copyright © Comprehensive Analysis Center for Science, Saitama University. All Rights Reserved.

Mobile Version

予約

現在の予約状況

予約を削除したい場合は、ご自身の予約行の右側『予約削除』ボタンからお願いします。

予約時間内に利用終了した場合も『予約削除』ボタンをクリックして予約削除をしてください。現時刻以降の予約を削除します。

予約日時	予約者氏名	予約削除
2021年3月26日 13時00分～ 2021年3月26日 14時30分	加藤 淳一 理工学研究所 理工 種別：自身の予約	
2021年3月26日 15時00分～ 2021年3月26日 15時20分	埼玉 太郎 学部 学科 研究室 種別：自身の予約	予約削除

| 設備一覧へ戻る |

国立大学法人 埼玉大学
埼玉大学 研究機構 科学分析支援センター
Copyright © Comprehensive Analysis Center for Science, Saitama University. All Rights Reserved.

Reservation Procedure

Desktop Version

予約

予約したい日時を入力し『予約』ボタンをクリックしてください。

利用時間 16:30 ~ 17:00

備考

2021年 3月

日	月	火	水	木	金	土
	1	2	3	4	5	6
7	8	9	10	11	12	13
14	15	16	17	18	19	20
21	22	23	24	25	26	27
28	29	30	31			

現在の予約状況

予約を削除したい場合は、ご自身の予約行の右側『予約削除』ボタンからお願いします。

予約時間内に利用終了した場合も『予約削除』ボタンをクリックして予約削除をしてください。現時刻以降の予約を削除します。

予約日時	予約者氏名	備考	予約削除
2021年3月26日 13時00分～ 2021年3月26日 14時30分	与野 花子 理工学研究科 浦和研究室 種別：自身の予約		
2021年3月26日 15時00分～ 2021年3月26日 15時20分	埼玉 太郎 学部 学科 研究室 種別：自身の予約		<input type="button" value="予約削除"/>

Mobile Version

予約

予約したい日時を入力し『予約』ボタンをクリックしてください。

利用時間 16:30

~

備考

16:55

17:00

17:05

17:10

17:15

17:20

現在の予約状況

予約を削除したい場合は、ご自身の予約行の右側『予約削除』ボタンからお願いします。



Reservation Procedure

Desktop Version

埼玉大学 設備予約システム

5 埼玉 太郎 様

トップページ > 設備一覧 > 核磁気共鳴装置 (AV500)

● 核磁気共鳴装置 (AV500)を予約しました。

核磁気共鳴装置 (AV500)

- ご自身の予約
- 他者の予約
- 予約禁止
- 休館日・停止
- 利用時間外

予約はこちらから

時	0	1	2	3	4	5	6	7	8	9	10	11	12	13	14	15	16	17	18	19	20	21	22	23
3月26日(金)											■			■	■	■	■							
3月27日(土)	■																							
3月28日(日)	■																							
3月29日(月)	■																							
3月30日(火)	■																							
3月31日(水)	■																							
4月1日(木)	■																							
4月2日(金)	■																							
4月3日(土)	■																							
4月4日(日)	■																							
4月5日(月)	■																							
4月6日(火)	■																							
4月7日(水)	■																							
4月8日(木)	■																							

Mobile Version

埼玉大学 設備予約システム

5 埼玉 太郎 様

● 核磁気共鳴装置 (AV500)を予約しました。

核磁気共鳴装置 (AV500)


- ご自身の予約
- 他者の予約
- 予約禁止
- 休館日・停止
- 利用時間外

予約はこちらから

時	0	1	2	3	4	5
3月26日(金)						
3月27日(土)	■					
3月28日(日)	■					
3月29日(月)	■					
3月30日(火)	■					
3月31日(水)	■					
4月1日(木)	■					
4月2日(金)	■					
4月3日(土)	■					
4月4日(日)	■					
4月5日(月)	■					

Email Address Registration

Desktop Version



埼玉大学
設備予約システム

5 埼玉 太郎 様

トップページ

埼玉大学 設備予約システム

ご利用方法について

設備予約サイトへようこそ。
設備の予約、ユーザー情報の確認などは、画面右上の ☰ からご利用ください。
詳しい説明はヘルプページにまとめてありますので、こちらをご覧ください。

センターからのお知らせ

設備予約システムのリニューアルについて
2021年3月22日

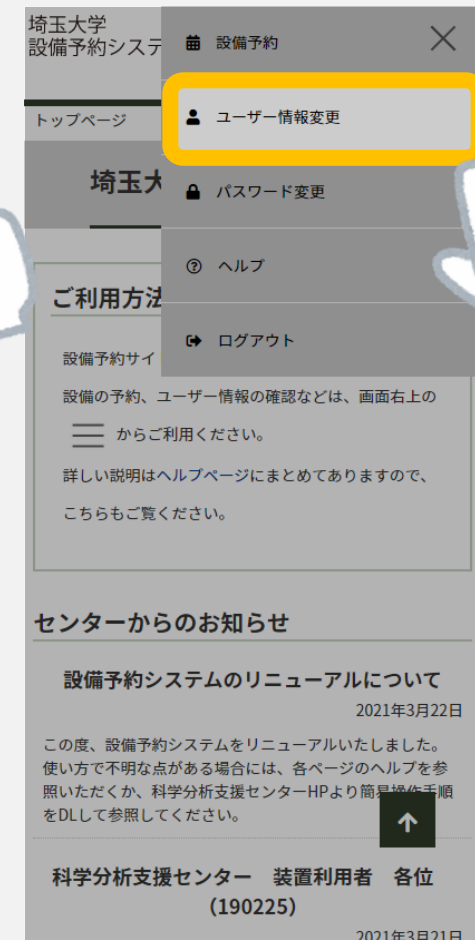
この度、設備予約システムをリニューアルいたしました。
使い方で不明な点がある場合には、各ページのヘルプを参照いただくか、科学分析支援センターHPより簡易操作手順をDLして参照してください。

科学分析支援センター 装置利用者 各位 (190225)
2021年3月21日

突然で申し訳ございませんが、メンテナンスのため、以下の予定で設備予約システムを停止いたします。
ご迷惑をおかけして申し訳ございませんが、ご理解とご協力をお願いいたします。
・2/25(月) 13:00~17:00

国立大学法人 埼玉大学

Mobile Version



埼玉大学
設備予約システム

設備予約

トップページ

埼玉大

パスワード変更

ヘルプ

ログアウト

ご利用方法

設備予約サイ

設備の予約、ユーザー情報の確認などは、画面右上の ☰ からご利用ください。
詳しい説明はヘルプページにまとめてありますので、こちらをご覧ください。

センターからのお知らせ

設備予約システムのリニューアルについて
2021年3月22日

この度、設備予約システムをリニューアルいたしました。
使い方で不明な点がある場合には、各ページのヘルプを参照いただくか、科学分析支援センターHPより簡易操作手順をDLして参照してください。

科学分析支援センター 装置利用者 各位 (190225)
2021年3月21日



Email Address Registration

Desktop Version

ユーザー情報変更

現在登録されているユーザー情報を表示しております。
内容を変更される場合は、各項目に入力のうえ、ページ下部の「変更」ボタンを押してください。

ログインID	5
氏名	埼玉 太郎
学籍番号	00XX000
所属グループ	学部生
学部・研究科	理工学研究科
学科	〇〇学科
研究室	分析センター研究室
指導教員	△△ 教授
連絡先	5103
使用可能機種	核磁気共鳴装置 (AV300) 示差熱重量測定装置 示差走査熱量計
日曜使用可能	使用不可
使用期間	2022/04/11 ~ 2026/03/31
設備管理許可	無し
メールアドレス	<input type="text"/>

Mobile Version

△△ 教授

連絡先

使用可能機種

核磁気共鳴装置 (AV300)
示差熱重量測定装置
示差走査熱量計

日曜使用可能

使用不可

使用期間

2022/04/11 ~ 2026/03/31

設備管理許可

無し

メールアドレス



Email Address Registration

埼玉 太郎 様

以下の予約がシステム管理者によって解約されました。

設備名：接触角測定装置

解約時間：2025年7月4日16時00分～2025年7月4日16時05分

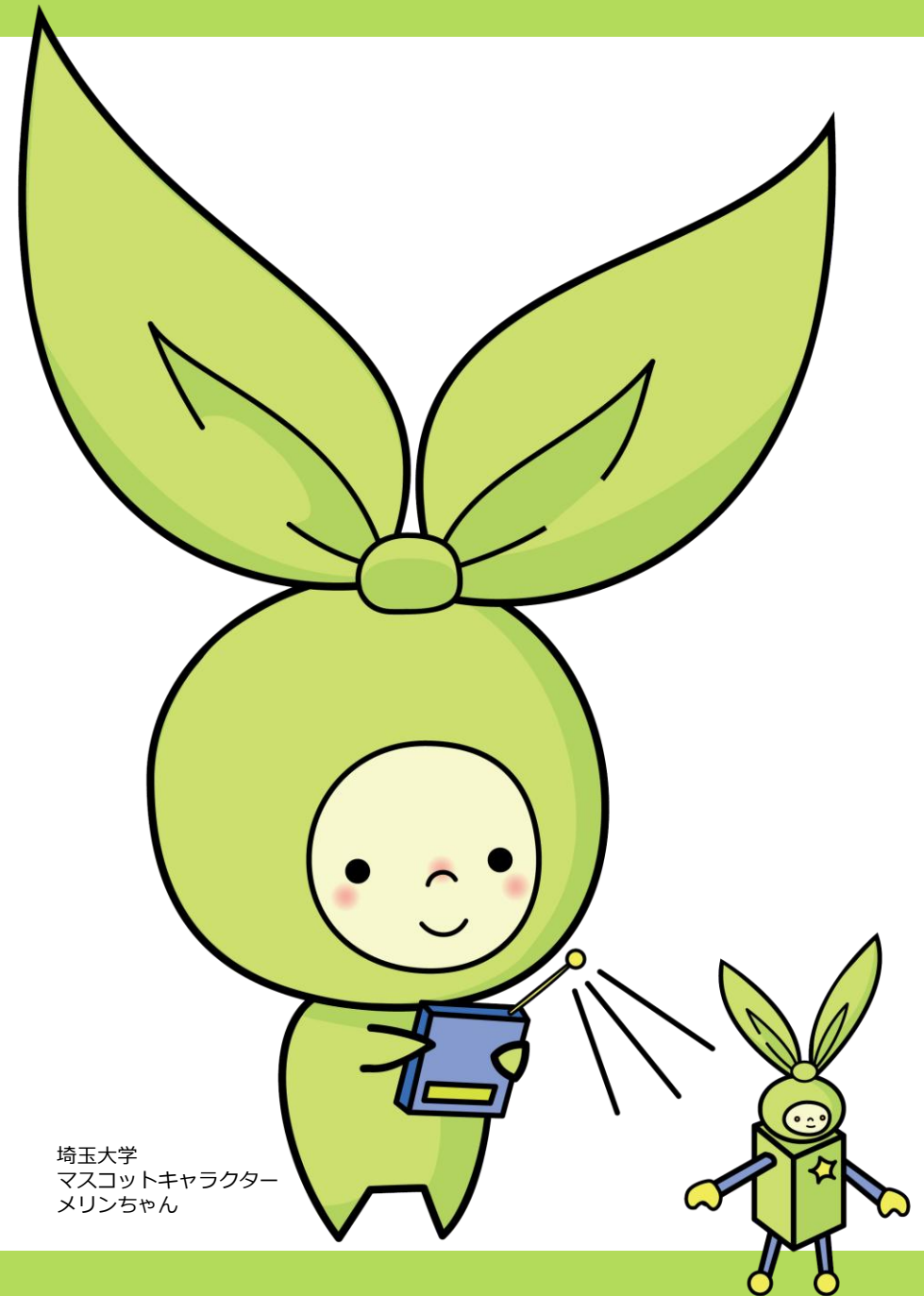
解約理由：メンテナンス

以下からアクセスして確認をお願いします。

<https://booking.mlsrc.saitama-u.ac.jp/reservation/top>



How to Cancel a Reservation



埼玉大学
マスコットキャラクター
メリンちゃん



Reservation Cancellation Procedure

Desktop Version

予約

≡

予約

現在の予約状況

予約を削除したい場合は、ご自身の予約行の右側『予約削除』ボタンからお願いします。

予約時間内に利用終了した場合も『予約削除』ボタンをクリックして予約削除をしてください。現時刻以降の予約を削除します。

予約日時	予約者氏名	備考	予約削除
2021年3月26日 15時00分～ 2021年3月26日 15時20分	埼玉 太郎 学部 学科 研究室 種別：自身の予約		予約削除
2021年3月26日 16時30分～ 2021年3月26日 17時00分	埼玉 太郎 学部 学科 研究室 種別：自身の予約		予約削除

| 設備一覧へ戻る |

↑

国立大学法人 埼玉大学 [🔗](#)
 埼玉大学 研究機構 科学分析支援センター [🔗](#)
 Copyright © Comprehensive Analysis Center for Science, Saitama University. All Rights Reserved.

Mobile Version

≡

予約

現在の予約状況

予約を削除したい場合は、ご自身の予約行の右側『予約削除』ボタンからお願いします。

予約時間内に利用終了した場合も『予約削除』ボタンをクリックして予約削除をしてください。現時刻以降の予約を削除します。

予約日時	予約者氏名
2021年3月26日 15時00分～ 2021年3月26日 15時20分	埼玉 太郎 学部 学科 研究室 種別：自身の予約
2021年3月26日 16時30分～ 2021年3月26日 17時00分	埼玉 太郎 学部 学科 研究室 種別：自身の予約

| 設備一覧へ戻る |

↑

国立大学法人 埼玉大学 [🔗](#)
 埼玉大学 研究機構 科学分析支援センター [🔗](#)
 Copyright © Comprehensive Analysis Center for Science, Saitama University. All Rights Reserved.

Reservation Cancellation Procedure

Desktop Version



備考

予約

現在の予約状況

予約を削除したい場合は、ご自身の予約行の右側『予約削除』ボタンからお願いします。

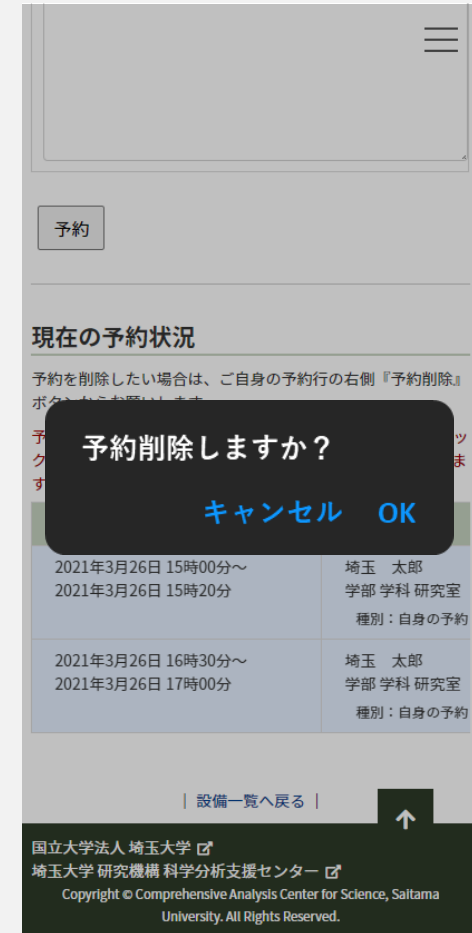
予約時間内に利用終了した場合も『予約削除』ボタンをクリックして予約削除をしてください。現時刻以降の予約を削除します。

予約日時	予約者氏名	備考	予約削除
2021年3月26日 15時00分～ 2021年3月26日 15時20分	埼玉 太郎 学部 学科 研究室 種別：自身の予約		予約削除
2021年3月26日 16時30分～ 2021年3月26日 17時00分	埼玉 太郎 学部 学科 研究室 種別：自身の予約		予約削除

| 設備一覧へ戻る |

国立大学法人 埼玉大学
埼玉大学 研究機構 科学分析支援センター
Copyright © Comprehensive Analysis Center for Science, Saitama University. All Rights Reserved.

Mobile Version



予約

現在の予約状況

予約を削除したい場合は、ご自身の予約行の右側『予約削除』ボタンからお願いします。

予約削除しますか?

キャンセル OK

2021年3月26日 15時00分～ 2021年3月26日 15時20分	埼玉 太郎 学部 学科 研究室 種別：自身の予約
2021年3月26日 16時30分～ 2021年3月26日 17時00分	埼玉 太郎 学部 学科 研究室 種別：自身の予約

| 設備一覧へ戻る |

国立大学法人 埼玉大学
埼玉大学 研究機構 科学分析支援センター
Copyright © Comprehensive Analysis Center for Science, Saitama University. All Rights Reserved.

Reservation Cancellation Procedure

Desktop Version

埼玉大学 設備予約システム

5 埼玉 太郎様

予約を削除しました。

トップページ > 設備一覧 > 核磁気共鳴装置 (AV500)

核磁気共鳴装置 (AV500)

■ ご自身の予約
■ 他者の予約
■ 予約禁止
■ 休館日・停止
■ 利用時間外

予約はこちらから

時	0	1	2	3	4	5	6	7	8	9	10	11	12	13	14	15	16	17	18	19	20	21	22	23
3月26日(金)																								
3月27日(土)																								
3月28日(日)																								
3月29日(月)																								
3月30日(火)																								
3月31日(水)																								
4月1日(木)																								
4月2日(金)																								
4月3日(土)																								
4月4日(日)																								
4月5日(月)																								
4月6日(火)																								
4月7日(水)																								
4月8日(木)																								

Mobile Version

埼玉大学 設備予約システム

5 埼玉 太郎様

予約を削除しました。

核磁気共鳴装置 (AV500)

■ ご自身の予約
■ 他者の予約
■ 予約禁止
■ 休館日・停止
■ 利用時間外

予約はこちらから

時	0	1	2	3	4	5
3月26日(金)						
3月27日(土)						
3月28日(日)						
3月29日(月)						
3月30日(火)						
3月31日(水)						
4月1日(木)						
4月2日(金)						
4月3日(土)						
4月4日(日)						
4月5日(月)						



Thank You for
Your Attention



埼玉大学
マスコットキャラクター
メリンちゃん