

共焦点レーザー顕微鏡 デモのお知らせ

令和8年度に共焦点レーザー顕微鏡を更新予定です。
ご興味ある方はぜひご参加ください。

会場 科学分析支援センター4階X線実験室

デモの機種の詳細は
以下のサイトをご
覧ください

日程 ライカ



STELLARIS
3/23~3/26



エビデント



FV5000
3/30~4/2午前



ニコン



AX R with NSPARC
4/7~4/10午前



ツアイス

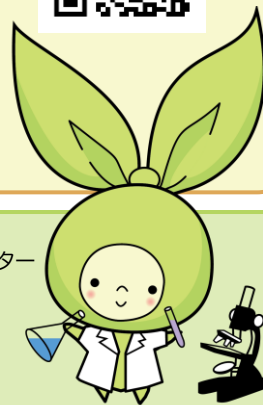


LSM 910
4/14~4/17午前



デモの注意

- 測定するサンプルは各自ご用意ください。
- 必ず申し込んだ教員が立ち合ってください。
学生のみでの参加はできません。



埼玉大学マスコットキャラクター
メリンちゃん

申し込み方法

- 以下のURLまたはQRコードより申し込んでください。
- 申し込む際にはMicrosoft365アカウントが必要です。
- 教職員が申し込んでください(学生は不可)。
- 1メーカーあたり1教員1予約でお願いします。
複数のメーカーを予約して比較できます。
- 測定希望日の7日前から予約できます。



お問い合わせ

科学分析支援センター 新美智久 内線796343

<https://x.gd/CgeNC>

予約なしでも見学は随時可能です。